

新築

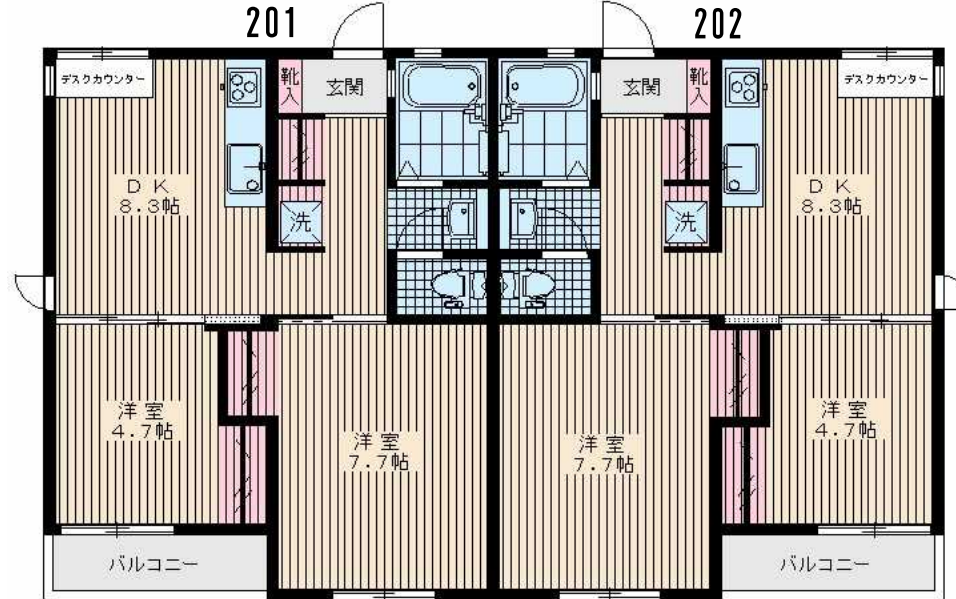
For Rent

礼金ゼロ
更新料0.5ヶ月

西武新宿線 鷺ノ宮駅 徒歩9分

201 128,000円 (約44㎡)	202 128,000円 (約44㎡)	管理費【2,000円】
101 68,000円 (約20㎡)	102 128,000円 (約44㎡)	
	103 68,000円 (約20㎡)	

西武新宿線 都立家政駅 徒歩14分 | 西武池袋線 中村橋駅 徒歩14分



Hinterhof

平成30年7月完成予定



賃貸条件

敷金 / 2ヶ月
礼金 / 0ヶ月
入居日 7月上旬入居予定 (建築工事中)

物件概要

名称 / Hinterhof (ヒンターホフ)
所在地 / 中野区上鷺宮1-7-21
構造 / 木造2階建て(住居部分)、及びRC(共用部分)
完成 / 平成30年7月完成予定

設備

- CATV (In My Room)
- システムガスKグリル付 (1K2口・2DK3口)
- 無垢フローリング
- 追い焚き付
- バストイレ別
- 防犯シャッター(1階のみ)
- TVモニター付インターホン
- エアコン (2DK2基)
- 室内洗濯機置場
- 浴室乾燥
- 独立洗面台
- ウォシュレット
- 床下収納 (1DK)
- デスクカウンター
- 玄関ダブルロック

駐輪・駐車場

- 駐輪場
- 自転車相談
- 原付相談
- バイク相談
- 駐車場相談 (16,800円/月)

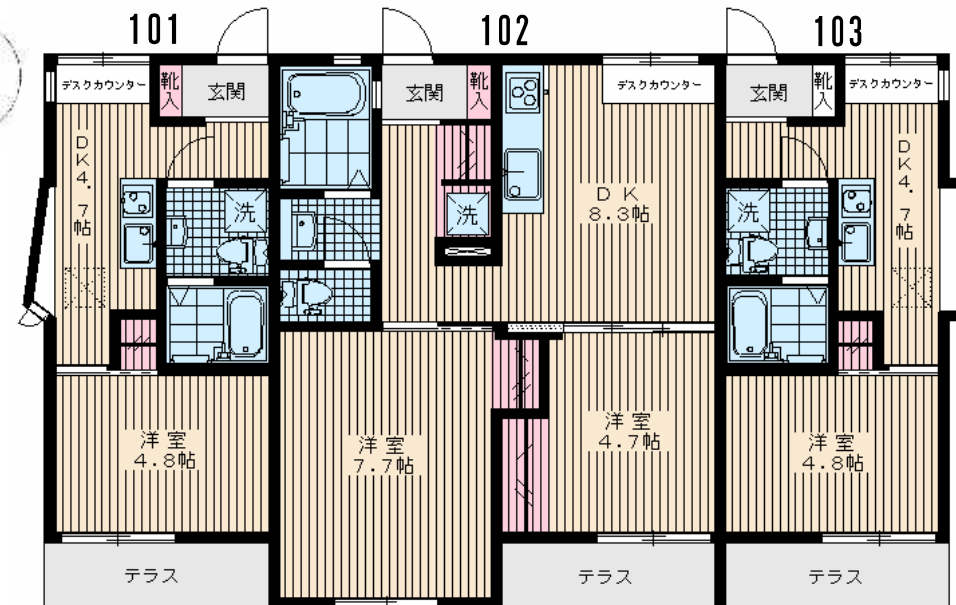
※空車状況、使用料等については内見時、申込時にご確認ください。
また、上記は将来的に保証されるものではありません。

特記

・1Kタイプは二人入居不可

2人	友人	子供	保証会社	ペット	楽器
○	○	○	○	×	×

○=相談可 ×=不可



*図面と現況が異なる場合は、現況を優先します 物件コード / 7614 SP

nissho 日昇ホーム株式会社
〒165-0032 東京都中野区鷺宮 4-1-14 東京都知事(7)第56882号

鷺ノ宮店

TEL 03-3223-1011

FAX 03-3223-1019 <http://www.nissho.co.jp>



手数料	手数料負担割合	貸主	%	借主	100%
	手数料負担割合	元付	%	客付	100%

★ 媒介